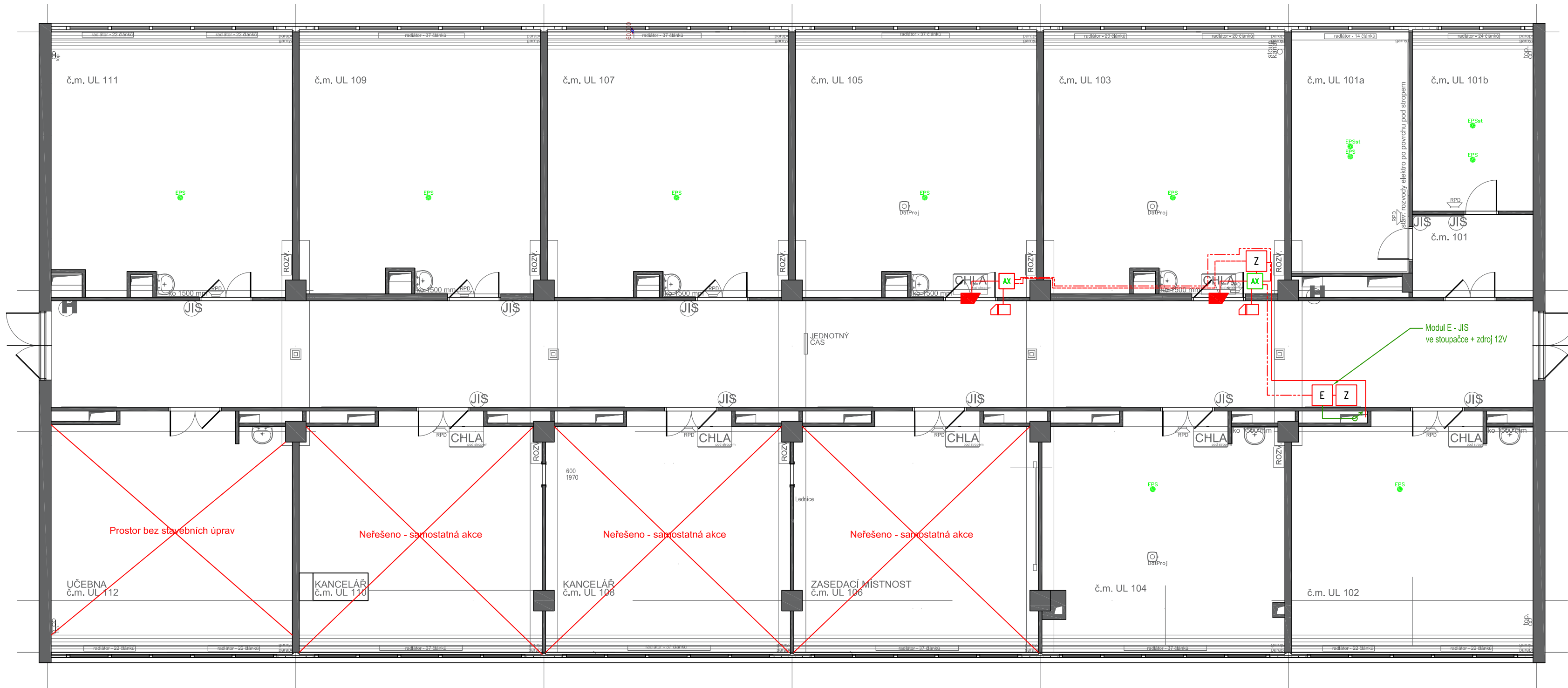


"NAVRHOVANÝ STAV - UL 1.NP"



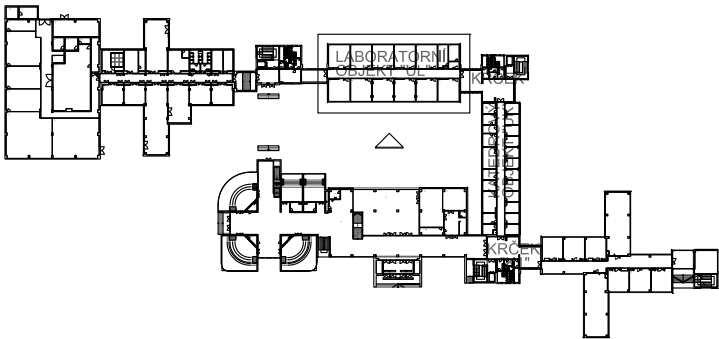
LEGENDA ZNAČENÍ:





- stavební konstrukce
- keramický obklad
- stropní zákryt rozvodů elektro
- vestavěný nábytek, a nábytkové zákryty
- JIS - stávající
- CHLA - chladicí jednotka
- těleso osvětlení
- čidlo EPS
- hydrant
- VZT zařízení (výústek, mřížka)
- rozhlas po drátě
- rozvaděč silnoproudý
- zařizovací předměty

Legenda

- SNÍMAČ ID KARET
- DATOVÁ SBĚRNICE
- NAPÁJENÍ KABEL CYKY O 2x1.5
- DVEŘNÍ MODUL AX STÁVAJÍCÍ
- DVEŘNÍ MODUL AX PROVEDENÍ PRO PRŮCHOD + VÝSTUPY A VSTUPY EPS
- DVEŘNÍ MODUL AX PROVEDENÍ POUZE PRO PRŮCHOD
- NAPÁJECÍ ZDROJ 12V/3A
- DVEŘNÍ OTEVÍRAČ
- kabelová trasa SK kabely 4P/UTP/Cat.6
- zásuvka SK 2xRJ45/u, Cat6
- zásuvka SK 1xRJ45/u, Cat.6
- dveřní IP telefon, 3 tlačítka + klávesnice v = 1200 mm propojení DT - JIS: kabel UTP cat6, JYSTY 2x2x0.8
- EPS hlásiče - zdemontovat a namontovat zpět na nový žlab

Legenda místností	
č.m.	Název místnosti
UL 100	Chodba
UL 101	Předsín
UL 101a	Místnost pro kolaborativní výzkum doktorandů
UL 101b	Místnost pro kolaborativní výzkum doktorandů
UL 102	Učebna
UL 103	Učebna
UL 104	Učebna
UL 105	Učebna
UL 106	Neřešeno - samostatná akce
UL 107	Učebna
UL 108	Neřešeno - samostatná akce
UL 109	Učebna
UL 110	Neřešeno - samostatná akce
UL 111	Místnost pro kolaborativní výzkum doktorandů
UL 112	Učebna - Prostor bez stavebních úprav



PROJEKTANT SITEL	KRESLIL Straka	KONTROLOVAL Novotný	—	 SITEL, spol. s r.o. Nad Bělohorskou 62/244, 108 00 Praha 10 IČ: 48999991, DIČ: CZ48999991	  
INVESTOR MÍSTO STAVBY	Západočeská univerzita v Plzni Univerzitní 22, Plzeň			FORMÁT 4x4	
D.3 Elektroinstalace slaboproudé				DATUM 11/2023	
ZČU v Plzni – Revitalizace výukových prostor pro katedru KKS, Univerzitní 22, Plzeň				ÚČEL DPS	
				MĚŘÍTKO 1:100	
				Č. ZAKÁZKY 230 000 417	
				Č. ARCHIVNÍ	
Půdorys objekt UL 1.NP – SLABOPROUD				ČÍSLO KOPIE	ČÍSLO VÝKRESU D.3.5